



亞洲大學|資電學院

Asia University| College of Information and Electrical Engineering

光電與通訊學系

Department of Photonics and Communication Engineering



# 訊號處理研究室

負責老師：張剛鳴副教授

## ➤ 支援課程

訊號與系統、數位訊號處理、生醫訊號處理

## ➤ 教學設備/軟體

1. 以Iworx 生理擷取系統取得生理訊號，再以Matlab 後端分析
2. 以NI 系統架設訊號擷取與分析系統。

Iworx

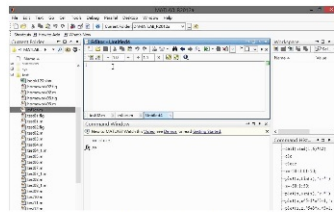


Iworx 軟體介面



生理訊號擷取放大器 多點式電極感測器

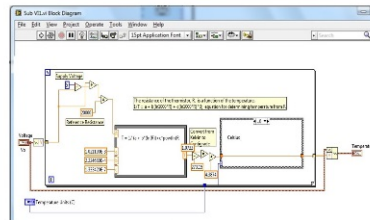
MATLAB



MATLAB 軟體介面



LabView



LabView 軟體介面



整合顯示介面

## ➤ 教學成果

指導學生於104年度科技部大專生研究計畫核定通過

題目：遠端值班人員簽到監控系統